



Fastighetsrättslig beskrivning, se aktbilaga BE.

Teknisk beskrivning se aktbilaga TBE1

Framställd genom: Nymätning och kopiering från registerkarta

Koordinatsystem: SWEREF 99 12 00

Mätmetod: Satellitmätning

Nya gränser: 472-14-15-16-469, 16-17-18-467,
18-19-20-21-465, 21-22-23-464,
478-24-25-26-27-28-29-30-482
och 30-31-484.

Teckenförklaring:

- Fastighetsgräns
- x- Utgående Fastighetsgräns
- .- Ny Fastighetsgräns
- Ny Rättighet
- 1486-707.1 Rättighet
- LERVIK 1:9 Fastighetsbeteckning
- ① Figur
- Gränspunkt
- Utgående Gränspunkt
- Ny Gränspunkt
- 12.34 Måttangivelse
- ⊠ Bostadshus
- ▭ Uthus
- ⚡ Transformator
- == Väg
- +— Dike
- ↑ Upplysning
- ↑ Upplysningstext

LERVIK

1:1

1:10

1:9

1:11

1:4

1:12

1:13

1:15

LERVIK

1:1

1:14

1:16

1:17

1:18

0 2.5 10 20
Meter Skala 1:500

Karta

2009-04-23

Ärende

Fastighetsreglering berörande Lervik 1:1, 1:10,
1:11 och 1:13-28

Kommun: Strömstad

Län: VÄSTRA GÖTALAND

Per-Anders Johansson

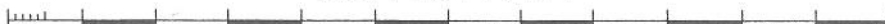
Per-Anders Johansson

Förrättningslantmätare

Aktbilaga: KA1

Ärendenr: O085067

Orig.format: A3S



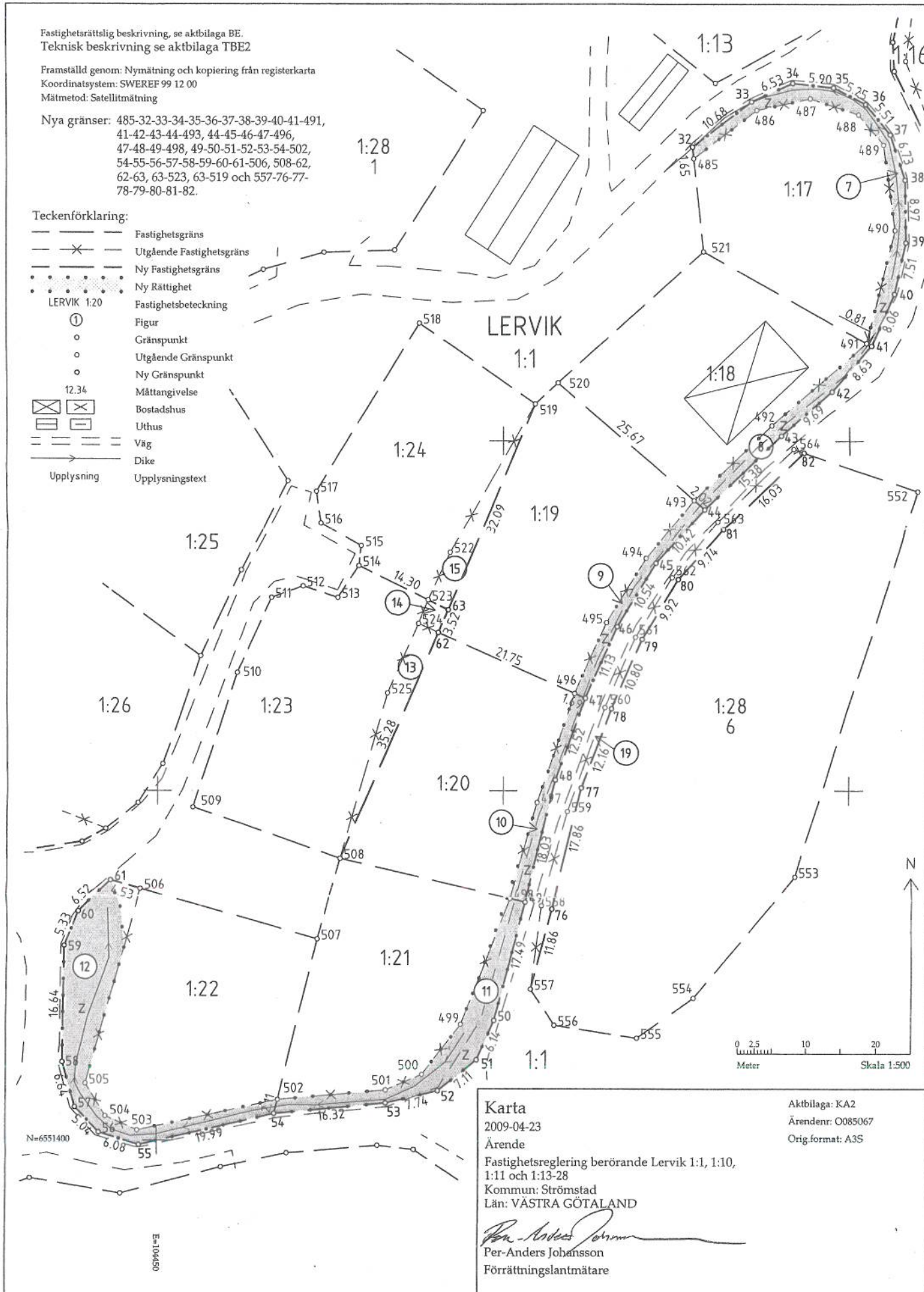
Fastighetsrättslig beskrivning, se aktbilaga BE.
Teknisk beskrivning se aktbilaga TBE2

Framställd genom: Nymätning och kopiering från registerkarta
Koordinatsystem: SWEREF 99 12 00
Mätmetod: Satellitmätning

Nya gränser: 485-32-33-34-35-36-37-38-39-40-41-491,
41-42-43-44-493, 44-45-46-47-496,
47-48-49-498, 49-50-51-52-53-54-502,
54-55-56-57-58-59-60-61-506, 508-62,
62-63, 63-523, 63-519 och 557-76-77-
78-79-80-81-82.

Teckenförklaring:

- Fastighetsgräns
- Utgående Fastighetsgräns
- Ny Fastighetsgräns
- Ny Rättighet
- Fastighetsbeteckning
- Figur
- Gränspunkt
- Utgående Gränspunkt
- Ny Gränspunkt
- Måttangivelse
- Bostadshus
- Uthus
- Väg
- Dike
- Upplysning
- Upplysningstext



Karta
2009-04-23
Ärende
Fastighetsreglering berörande Lervik 1:1, 1:10,
1:11 och 1:13-28
Kommun: Strömstad
Län: VÄSTRA GÖTALAND
Per-Anders Johansson
Per-Anders Johansson
Förrättningslantmätare

Aktbilaga: KA2
Ärenden: O085067
Orig.format: A3S



Karta

2009-04-23

Ärende

Fastighetsreglering berörande Lervik 1: 1, 1:10, 1:11 och 1:13-28

Kommun: Strömstad

Län: VÄSTRA GÖTALAND

Per-Anders Johansson

Per-Anders Johansson

Förrättningslantmätare

Fastighetsrättslig beskrivning, se aktbilaga BE.

Teknisk beskrivning se aktbilaga TBE

Framställd genom: Nymätning och kopiering från registerkarta

Koordinatsystem: SWEREF 99 12 00

Mätmetod: Satellitmätning

Nya gränser: 538-64-65-66-536, 66-67-68-69-70-71-72-73-532 och 73-74-75-531.

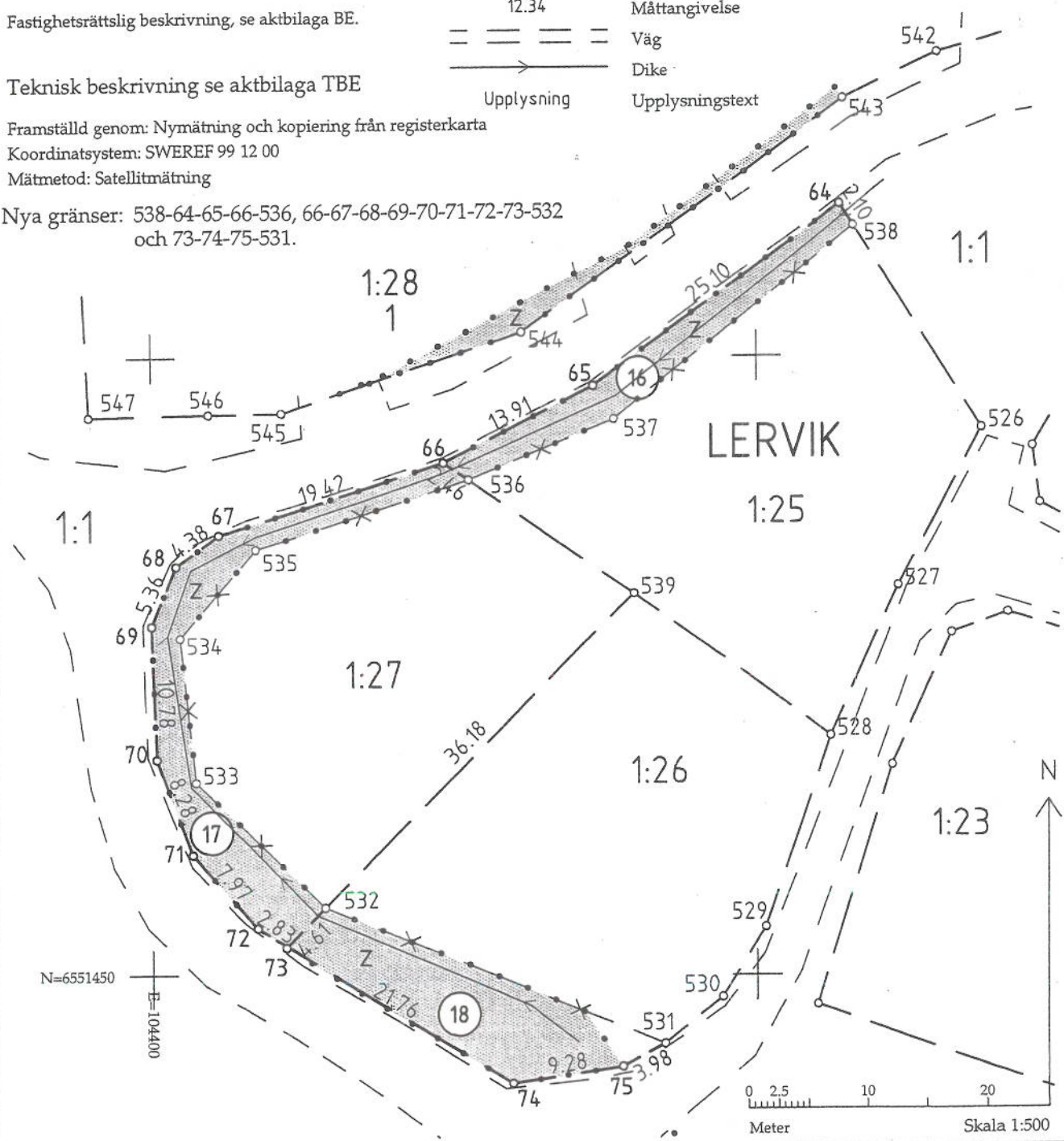
Aktbilaga: KA3

Ärendenr: O085067

Orig.format: A4S

Teckenförklaring:

- — — — — Fastighetsgräns
- — — — — X — — — — — Utgående Fastighetsgräns
- — — — — Ny Fastighetsgräns
- 1486-841.a Ny Rättighet
- LERVIK 1:23 Fastighetsbeteckning
- ① Figur
- Gränspunkt
- Utgående Gränspunkt
- Ny Gränspunkt
- 12.34 Måttangivelse
- == == == == Väg
- > Dike
- Upplösning Upplösningstext



N=6551450
E=104400

0 2.5 10 20
Meter
Skala 1:500